



**Fotografen Kristian Hude (1864-1929) har om nogen bidraget til Roskildes lokalhistorie - ikke på skrift, men med et meget omfangsrigt antal af billeder.**

**Hudes billeder vises i mange sammenhænge, og en omfattende samling kan findes på Lokalhistorisk Arkiv på Roskilde Bibliotek.**

**Lokalhistorikeren Arthur Fang ( 1882-1973) var en nær ven af Hude, og efter Hudes død fandt en del effekter fra boet plads hos Arthur Fang.**

**Arthur Fangs datter Lotte Fang (1940-2020) overtog sin fars arkiver og videreførte hans virke som lokalhistoriker, og fra hendes bo er effekterne primo 2021 videregivet til Lokalhistorisk Arkiv.**

**Det drejer sig primært om 5 af Hudes private fotoalbums.**

**I et album med målene 32 x 24 cm findes 94 billeder i varierende størrelse, hvoraf de langt fleste er publiceret/tilgængelige i andre sammenhænge. ( vist fra side 94-123)  
Hude har påført en lille tekst på en del af billederne, men desværre med sort blæk på sort baggrund, som i flere tilfælde kun vanskeligt lader det sig tyde—i nogle tilfælde slet ikke.**

**Dertil 4 mindre albums med målene 17 x 12 cm. med små 400 miniaturer i formatet 3½ x 6 cm. ( side 2-93)**

**Motiverne er primært portrætter og gruppebilleder af familie og venner eller fra bestillingsopgaver som fotograf - og langt de fleste lader sig næppe identificere i nutiden.**

**De mange billeder er affotograferet til arkivering med "håndholdt" kamera, hvilket kan give lidt skæve vinkler, og dermed et behov for en traditionel scanning, hvis et billede ønskes publiceret.**









Gustav Wied og fru Alice





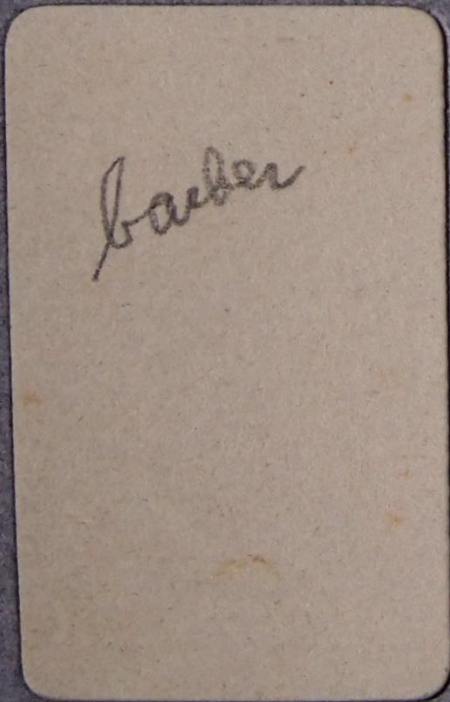
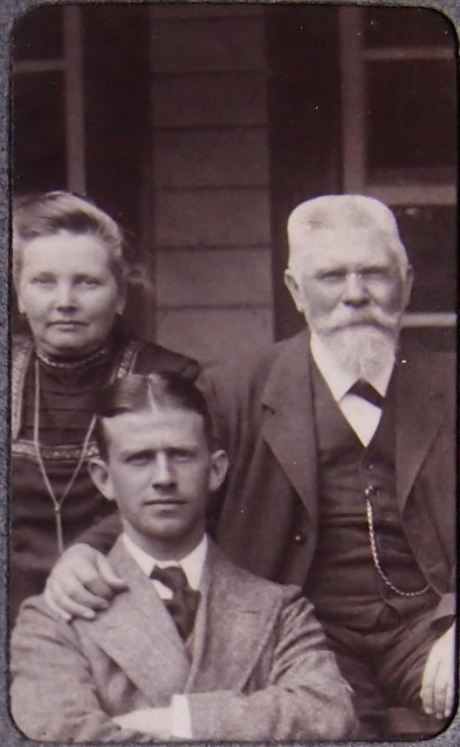


Postbud foran Hudes bopæl i Algade 26.  
Udsnit af billede/postkort, som Hude  
anvendte som nytårshilsen



L.A. Ring



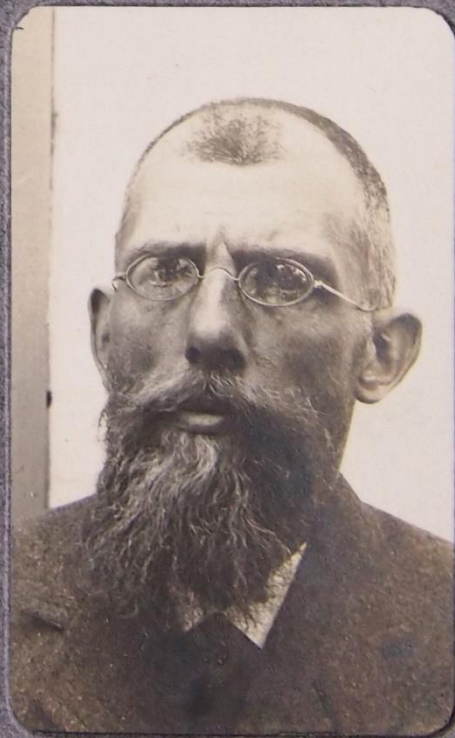






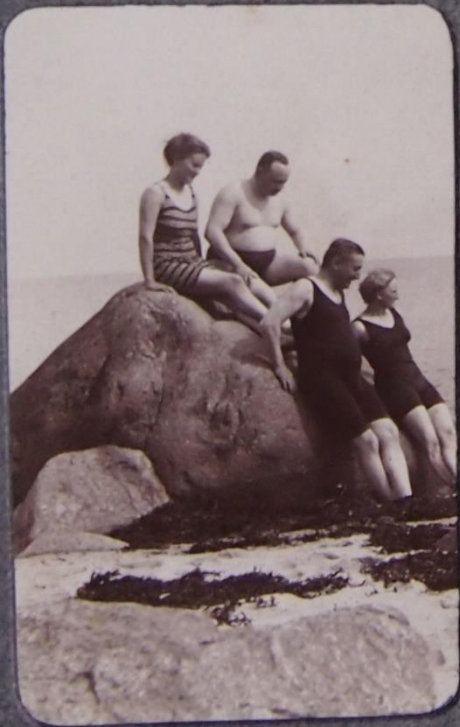


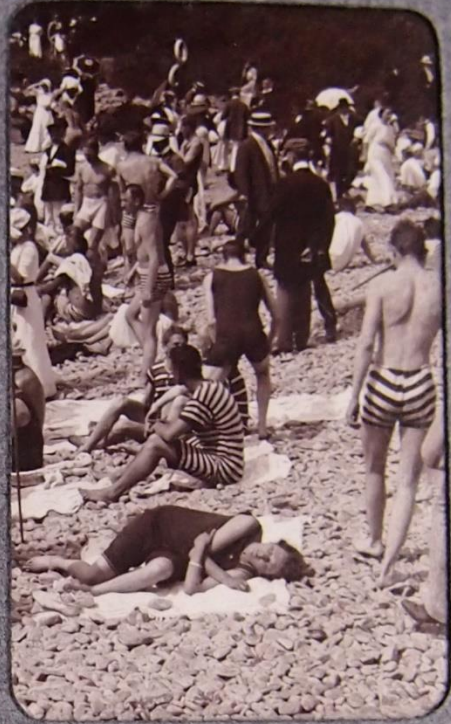
Kr. Hude

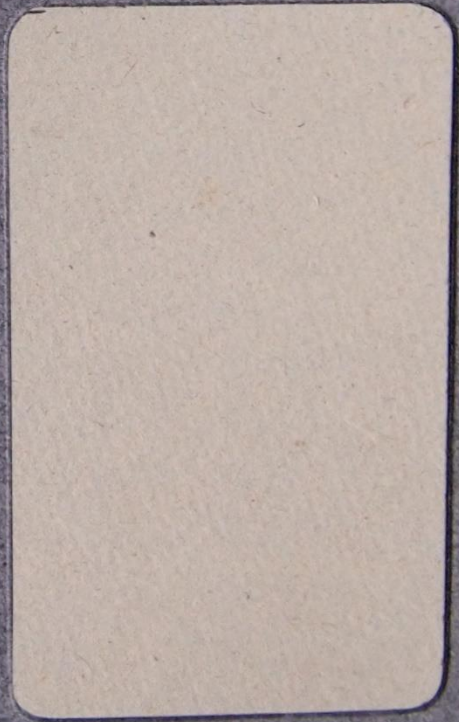


Karl Hude





















Hude og L.A. Ring















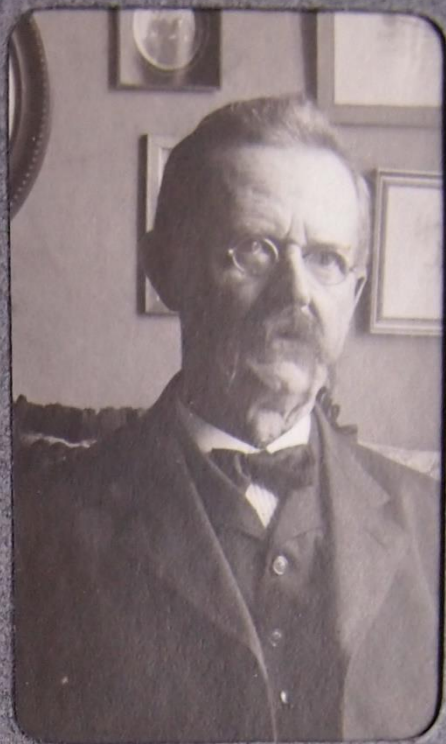




Redaktør Georg Christensen,  
Roskilde Avis (1849-1926)  
omkring 1913

















Formentlig L.A. Ring







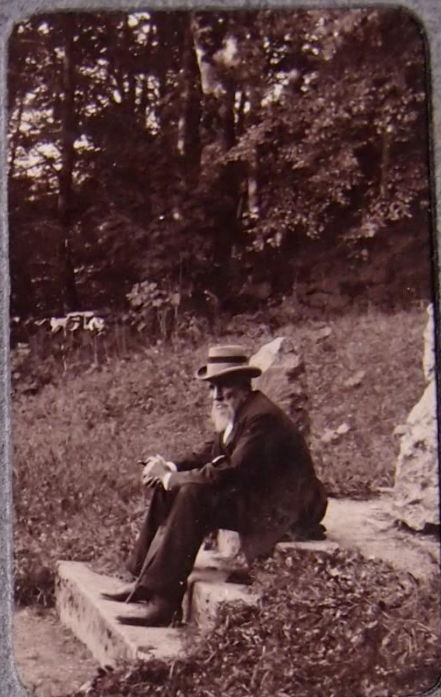




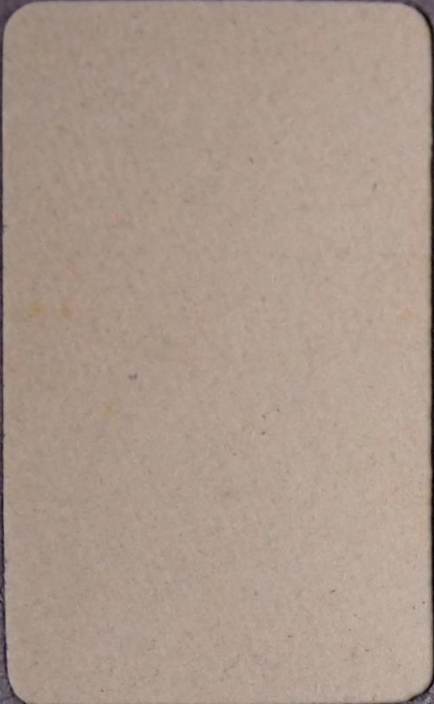




Kr. Hude



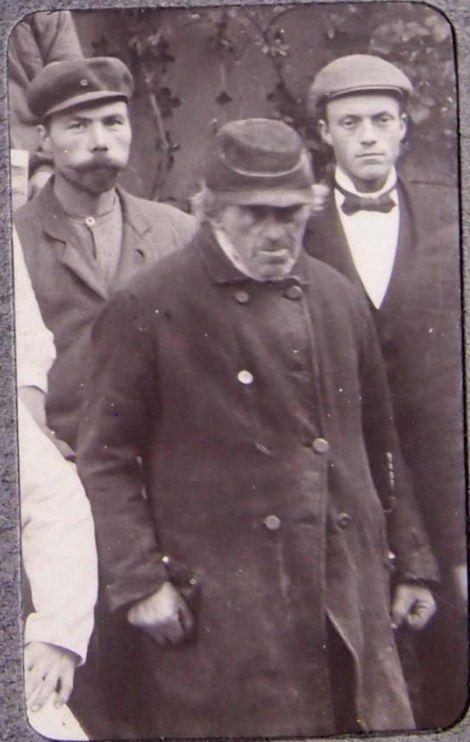
Formentlig Frederik den 8. efter  
et privat besøg i Domkirken













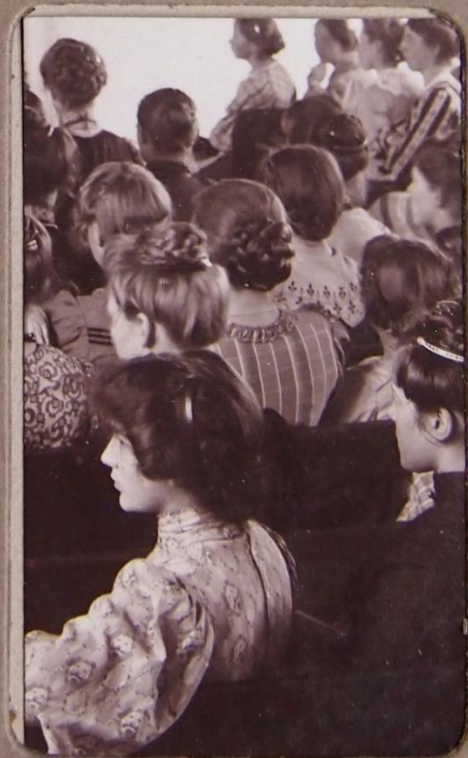
Ægteparret Ove Meyer (1881-1931) og Karen Meyer f. Lange Sewerin (1884-1924) omkring 1918, sandsynligvis ved deres kobberbryllup. Han var først ekspedient i isenkramforretningen P.E.Sewerin på Rådhusstorvet 8 – siden repræsentant i chokoladebranchen.

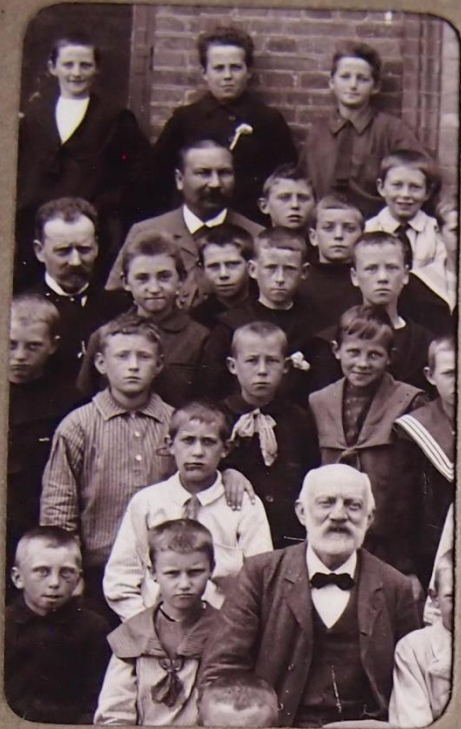
















Udsnit af billede fra Fjordvilla's have omkr. År 1900 - de hvidklædte unge damer er muligvis døtre af værtshusholder Jac. Hansen Algade 3. De blev også fotograferet af Hude på den adresse i samme tidsperiode – sammen med faderen og en bror.



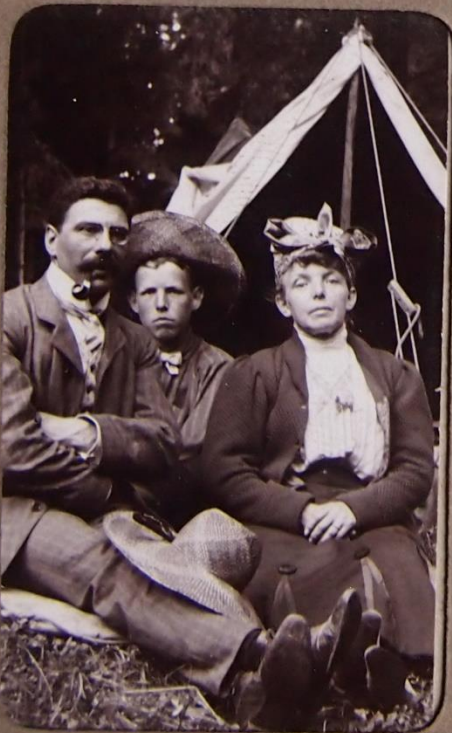
Fra Fjordvillas have o. 1900



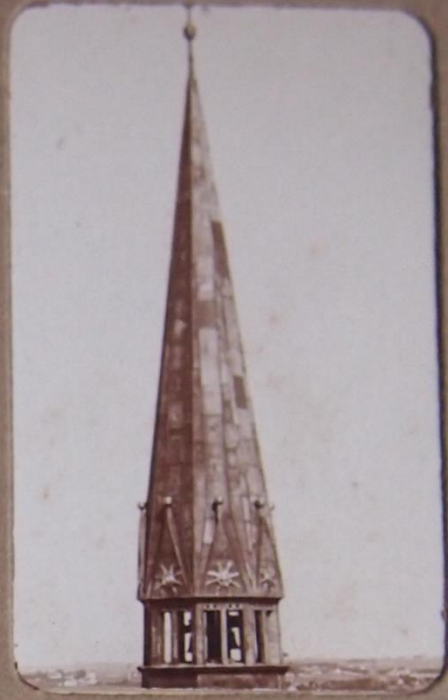
Kr. Hude og ?



Arthur Fang (1882-1973)





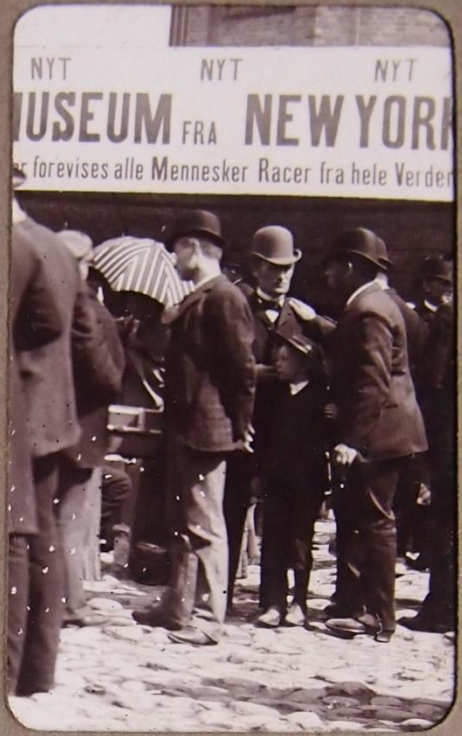




Guldsmed Axel Holger Hansen,  
Skomagergade 8. Som fuglekonge i 1907











Sandsynligvis Hude



Forfatteren Gustav Wied (1858-1914) opførte og boede på Kastellet - Byvolden



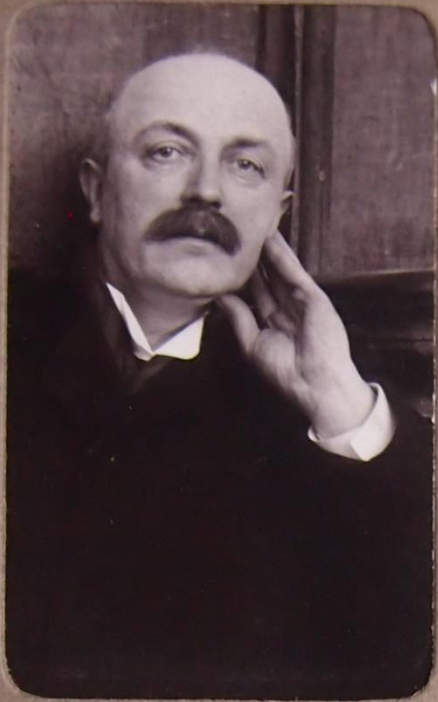




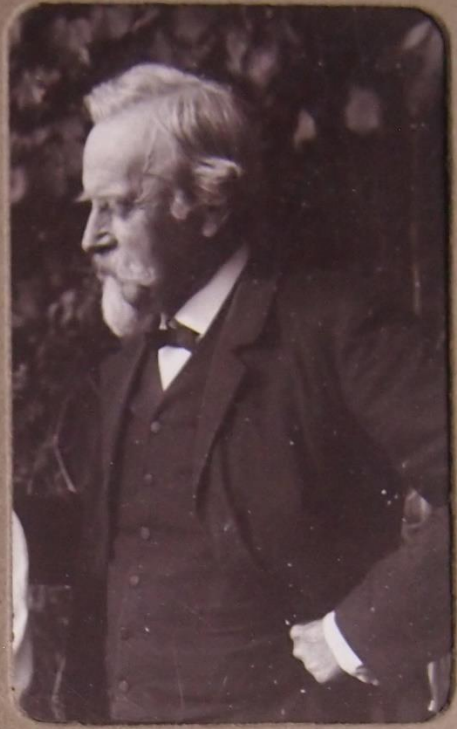


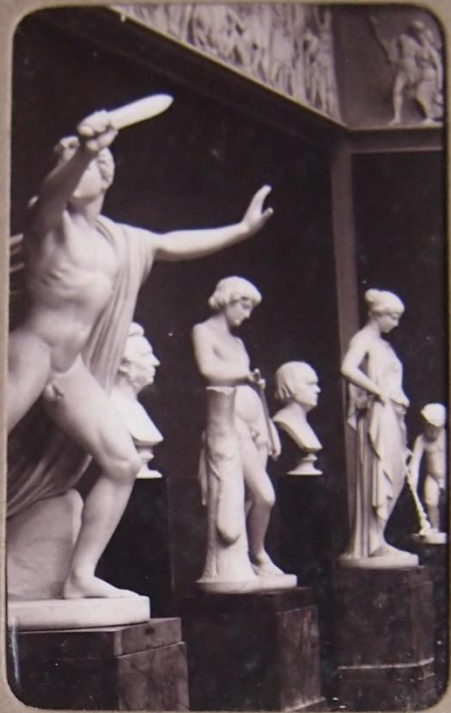




















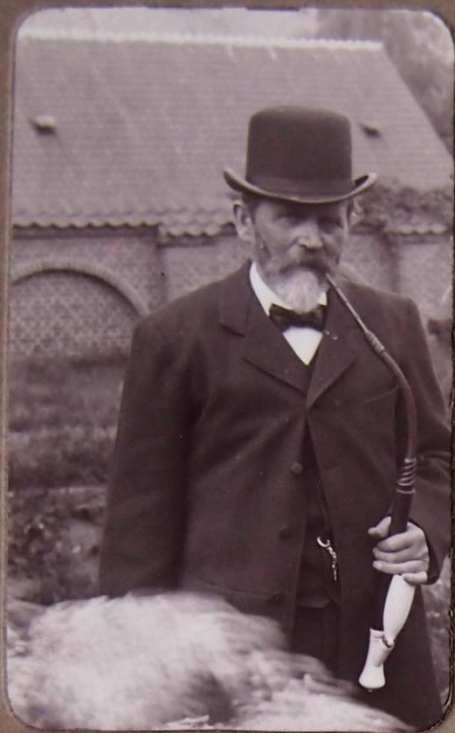












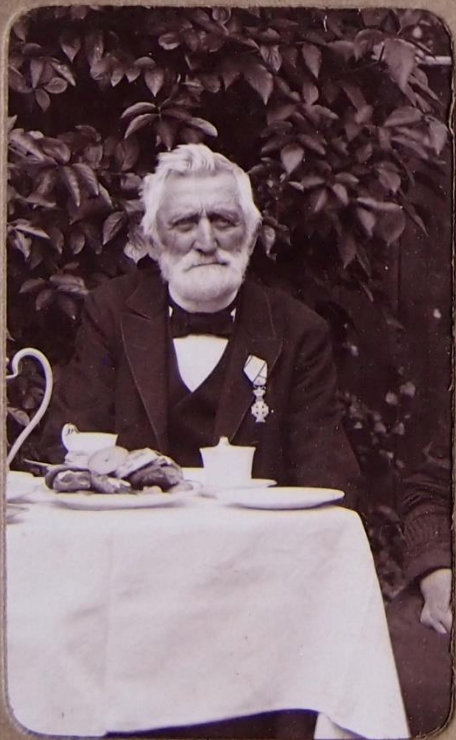
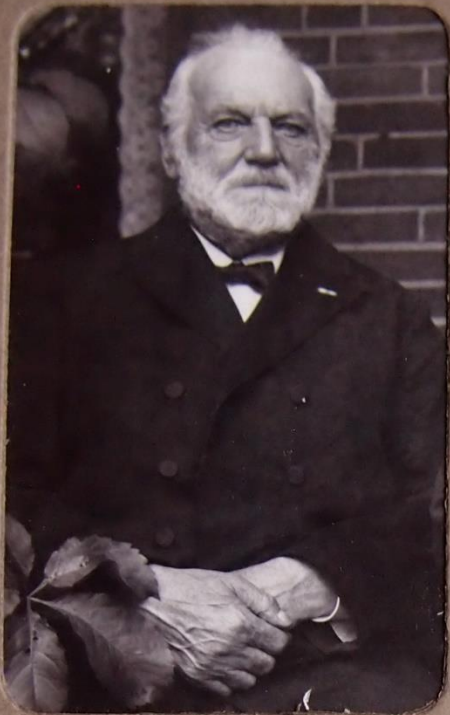
Graver Quistgaard (f. 1841) ved Gråbrødre Kirkegaard – herren til højre er formentlig gartner samme sted.



Ved Gråbrødre Kirkegaard - måske er en af damerne graver Quistgaards hustru ?



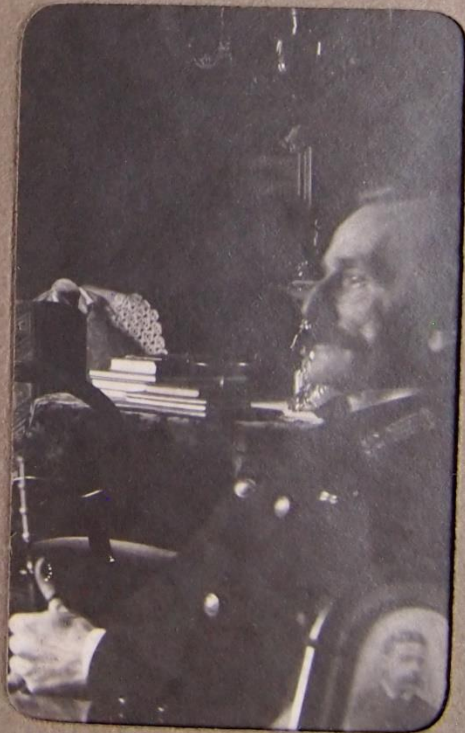


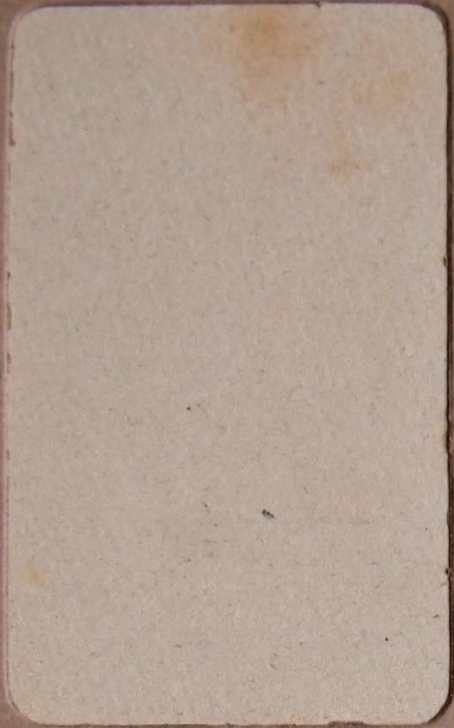






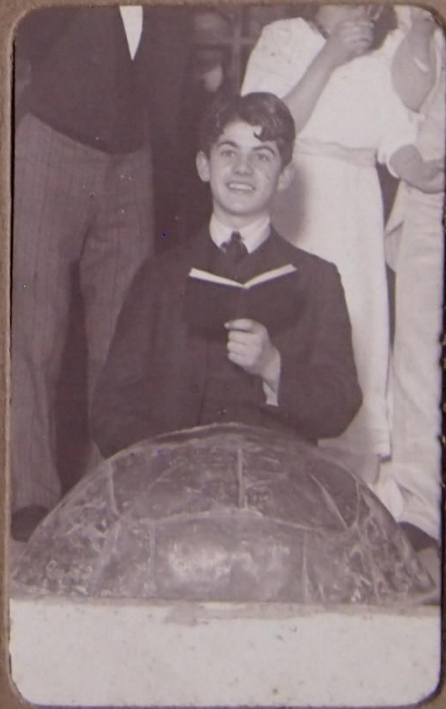
























Hudes sparegrise – samlingen er i dag på Roskilde Museum



Kr. Hudes sovekammer





Kr. Hudes sovekammer



Hude: "trick-foto" med flere eksponeringer



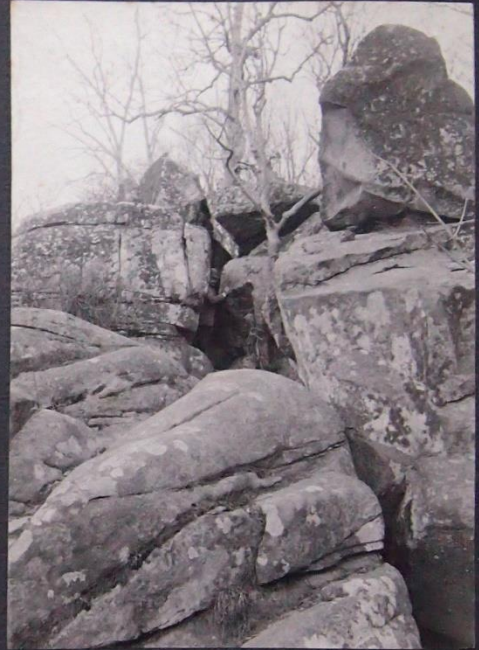
Kr. Hudes dagligstue



Tekst: "Bachanal hos Holst"



"Hansens tragt" – Jydelejet, Møens Klint



"Karens Hul" ved Gudhjem, Bornholm

Visby, Gotland



*Visby Væsting*



*Indvielse i Kærehave den 21. 10. 1870*



*Ledreborg*

Indvielse Kærehave.



Ole Hansen Zahle G. Wied

Ledreborg



Marie Kloster, Helsingør



XIVIII

Telefoncentralen 1905

Telefoncentralen 1905 – beliggende i "Flensborgs" ejendom, Rådhusstorvet indtil centralen flyttede til Skomagergade 1



1900



Kong Frederik den 8.'s Bisættelse 1912



Ida Holm

Kong Frederik den 8.'s bisættelse 1912

Ida Holm





Tekst: Bogbinderværksted

Fru Holm

?

Ida Holm

Mikkelsen



Tekst: Kunstkritik

L.A. Ring

fru Ring

Inger Olsen

Palæet



*Palæet*



*Brand*

Tekst: Brand - Algade 3 i febr.1903



*Øversvømmelse  
Ribe - Hvidebrogade*

Tekst: Oversvømmelse - ved Ribe skibsbro –  
udløbet af Ribe Å i Vesterhavet



Ved Domkirkestræde 8 – muren  
går i retning mod konventhuset



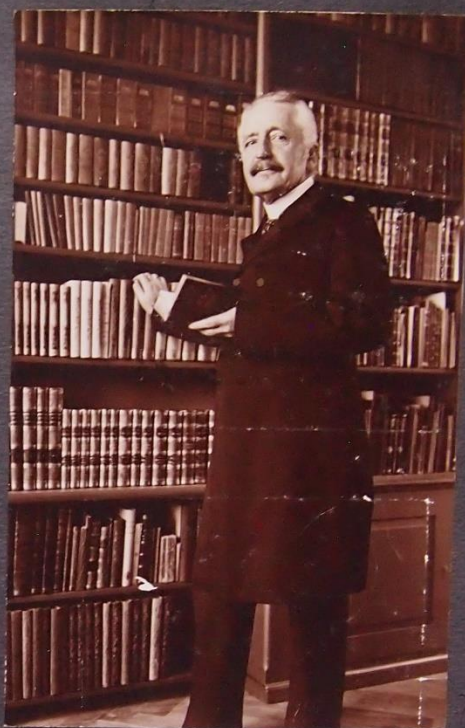
*Chr.III's Kapel*

Chr.III's kapel



Hjort Lorenzen

Roskilde Domkirke



Ved Sankt Maria Hospital – sandsynligvis ved  
indvielsen af bygningen og statuen foran  
hospitalsbygningen – bygningen opført 1905



Bornholm



Johanne Hauch – datter af rektor Hauch ved Katedralskolen- nyder vandet fra ved Rektorkilden. Hauch "omdøbte" kilden til "Kirstens kilde" i glæden over sit barnebarn.



Ellen Petersen – kopi af maleri

Tekst: Trillinger - ....sygehuset

Tekst : Khv - forkortelse for København?



"De 6 søstre" - Børsgade i København



Tekst: "Gl. kro ved ?"

Vesterhavet



Mr. Miller      Richard W.      Leman  
   Monument  
   Park



Viborg Domkirke





Domkirkepladsen

Folmer

Gustav Wieds stue



Dobbelteksporing m. Gustav Wied

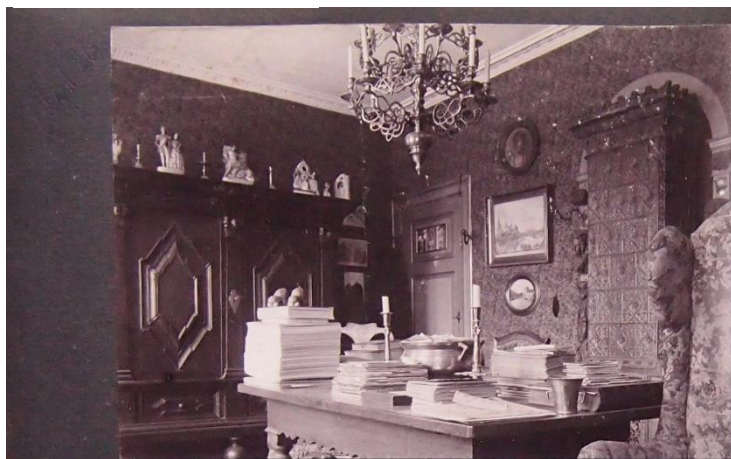
Tekst : Rostock

Birgittes Kapel,  
Rosk.Domkirke



Kr. Hude i sin stue

Gustav Wiedes stue



Hudes sparegrise – findes i dag i Roskilde Museums samlinger



Kr. Hude i midten flankeret af hans søster Anna og bror Karl



Roskilde Katedralskole



Ved Ladegårdsmøllen



Tandlæge Huus

Vesterhavet



Markedsplads – foran  
sparekassebygningen på  
torvet - 1907



L.A. Ring maler

"Kapsejlad" – fotograf Cohn – en af de  
øvrige tre er Enevoldsen.





Gustav Wied med familie på  
Kastellet

Sengeløse Præstegård, August 1899



Marie Huus

Gibsmode - Roskilde Domkirke



Industriudstillingen på Borgerskolen (Allehelgensgade Skole) juli 1901



L.A. Ring maler - både Hude og Gustav Wied sad model til dette maleri

